

# Marknadsuppdatering v.22

Förra veckan präglades elmarknaden av svaga vindförhållanden, vilket drev upp elpriserna under större delen av veckan. När vinden sedan återkom mot slutet såg vi snabbt betydligt lägre priser. För kunderna visar detta hur starkt väderberoende dagens elmarknad är – små förändringar i vindkraftsproduktionen kan få tydliga effekter på elpriset från dag till dag.

Samtidigt har vi fortfarande en ansträngd hydrologisk balans på cirka -23 TWh, vilket innebär att nivåerna i vattenmagasinen är lägre än normalt för årstiden. Det skapar en fortsatt uppåtrisk för elpriserna framöver, och vi bedömer att prisnivåerna kan förbli relativt höga även under sommaren. Under semesterperioden brukar dock elanvändningen minska något, framför allt inom industrin, vilket kan bidra till att dämpa de största prisuppgångarna.

Den här veckan ser däremot betydligt blåsigare ut, vilket väntas pressa ner elpriserna igen – särskilt i norra Sverige där vindkraften har stor påverkan på prisbilden.

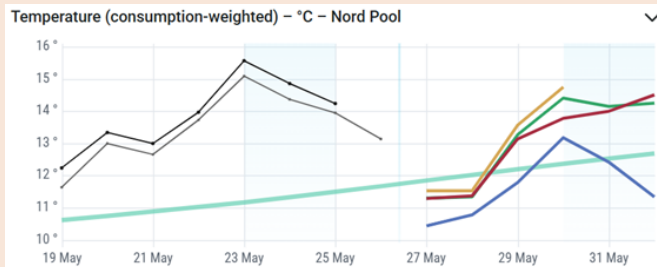
## Elpriser v.21 (öre/kWh)

SE1: 47  
SE2: 50  
SE3: 80  
SE4: 100

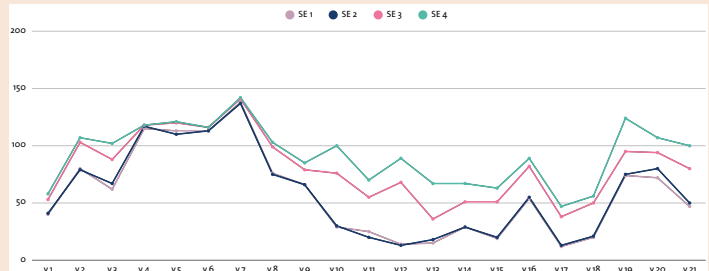
## Prognos v.22 (öre/kWh)

SE1: 15  
SE2: 15  
SE3: 40  
SE4: 55

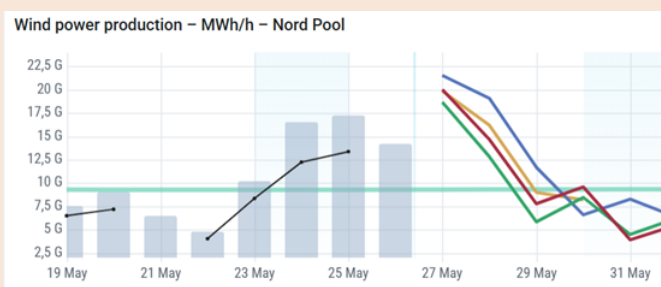
### Temp (grön är normal, svart är utfall och röd/rosa är prognos):



### Spotpris



### Vindkraftsproduktion Norden (grå staplar är utfall, grön är normal och rosa/röd är prognos):



### Nederbörd Norden (grön är normal, svart utfall, rosa prognos):

